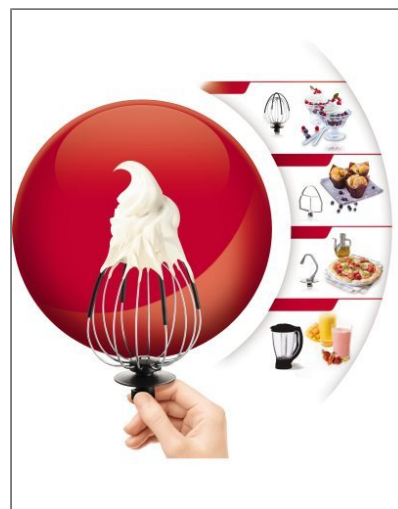


Moulinex®



masterchef gourmet_kitchen machine

MASTERCHEF GOURMET BLANCHE
Robot Pâtissier Masterchef Gourmet avec Blender 1,5 L
QA5081B1

Des pâtisseries parfaites et bien plus, sans effort !

Pour réussir à tous les coups des blancs parfaitement montés en neige, fermes et aérés, même en petites quantités !
Grâce à sa forme exclusive, le fouet Flex atteint facilement le fond du bol pour un mélange parfait des ingrédients et des résultats légers et aérés en un rien de temps !



La pâtisserie du quotidien, sans effort !

Masterchef Gourmet vous permet de réaliser facilement les pâtisseries du quotidien : cookies, mousses au chocolat, cupcakes... Grâce à son moteur performant de 900 watts combiné à son mouvement planétaire, ce robot pâtissier deviendra votre outil indispensable pour créer de fabuleuses recettes ! Grâce à sa technologie de fouet Flex, Masterchef Gourmet permet de réaliser sans effort des blancs en neige ultra légers et aérés, même à partir d'un seul blanc. Émulsion, pétrissage, mixage... Masterchef Gourmet est fourni avec un grand bol d'une capacité de 4,6 litres et trois accessoires de pâtisserie pour préparer jusqu'à 1,8 kg de pâte à gâteau grâce à son malaxeur en métal, 0,8 kg de pâte à pain et jusqu'à 10 blancs en neige. Votre robot patissier est également équipé d'un blender de 1,5L.

BENEFICES DU PRODUIT

Un double mouvement planétaire pour des mélanges parfaitement homogènes !

Grâce à son double mouvement planétaire, la tête du robot pâtissier et son accessoire tournent simultanément dans deux directions opposées pour vous fournir des résultats rapides, onctueux et homogènes.



Des blancs en neige légers et aérés à chaque fois !

Technologie de fouet Flex exclusive pour des résultats parfaits, et une efficacité de performance même à partir d'un seul blanc d'œuf



Capacité du bol de 4,6 L

Réalisez jusqu'à 10 blancs en neige, créez jusqu'à 40 cupcakes et 3 grandes pâtes à pizza grâce au bol de 4,6 L



Kit de pâtisserie en métal de qualité supérieure

Le kit de pâtisserie permet de pétrir, malaxer et fouetter : le pétrin et le mélangeur en métal, ainsi que le fouet Flex sont parfaitement adaptés à un usage quotidien.



Un blender pour réaliser des smoothies, des pâtes à crêpes, des soupes et bien plus encore.

Le bol blender est gradué pour vous aider à doser vos préparations. Le système d'ouverture dans le couvercle vous permet d'ajouter des ingrédients en cours de préparation. Il offre une grande capacité de 1,5 L permettant de réaliser toutes vos préparations !



Produit réparable pendant 10 ans

- Conçu pour être réparé facilement
- Livraison rapide et économique des pièces détachées pendant 10 ans
- 6 500 centres de réparation dans le monde



En manque d'inspiration ? Découvrez 25 idées de recettes !

Livre de recettes inclus avec 25 recettes à découvrir, des en-cas du quotidien aux desserts les plus sophistiqués



Communication

Pub TV Pub presse Pub radio Dossier de presse Pack Digital PLV

Video : Produit Comparatif Guide de démarrage rapide Recettes et conseils Corporate Best practice Viral

Témoignage

Notice : Guide de démarrage rapide Notice imprimée Notice numérique

Visuels produit 3D/360

PHOTOS DU PRODUIT

Autres images produit



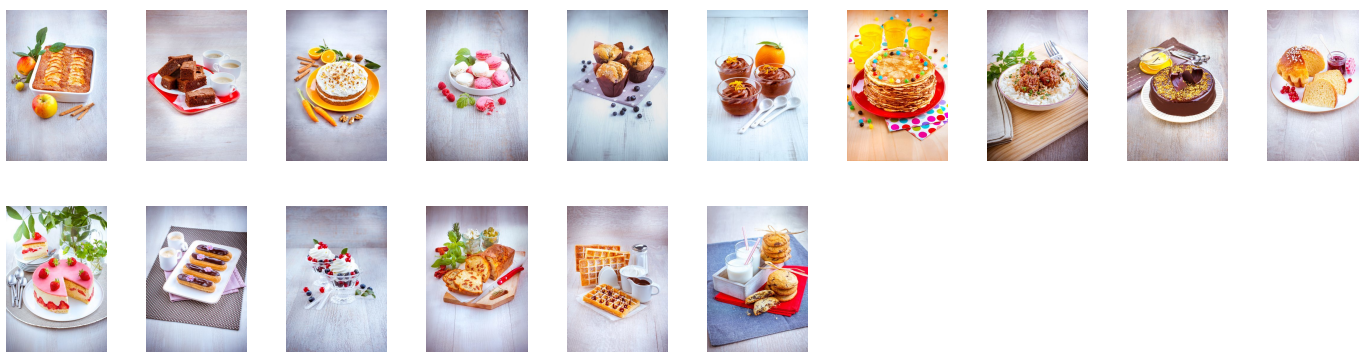
Photos produit in situ



Couverture livre de recette Packaging



Photo(s) de recettes



Video(s)



CARACTERISTIQUES DU PRODUIT

➤ Puissance	900 W
➤ Nombre de vitesses	6
➤ Fonction pulse	OUI
➤ Nombre de fonctions	4
➤ Type de fonctions	Fouetter, Battre, Pétrir
➤ Mouvement planétaire	OUI
➤ Pâte à pain	0,8 kg
➤ Pâte à gâteau	1,8 kg
➤ Capacité totale du bol	4,6 L
➤ Matériau du bol	Inox brossé
➤ Bol blender	Oui
➤ Capacité totale du blender	1,5 L
➤ Matériau du bol blender	Plastique
➤ Batteur	Oui
➤ Pétrin	Oui
➤ Fouet	Fouet Flex
➤ Accessoires en option	OUI
➤ Range cordon	OUI
➤ Nombre de recettes	25
➤ Livre de recette	OUI
➤ Coloris	Blanc/gris foncé
➤ Garantie	1 AN
➤ Pays d'origine	Chine
➤ Disponibilité des pièces détachées	10 ans

INFORMATIONS LOGISTIQUES**CMMF : 8000035632**

Code EAN	Colisage	Pièces / couche palette	Couches / palette	Pièces / palette	Pièces / container
EAN ST : 3016661146497 EAN UC : 3016661146497	1	4	2	8	C20 : 355 C40 : 720 HQ4 : 740

	Produit nu	Produit emballé	Carton	Palette
Dimensions (L x l x H)	424.4 x 257.4 x 324.2 (mm)	572 x 372 x 375 (MM)	580 x 380 x 387 (MM)	1 200 x 800 x 908 (MM)
Poids	6 (KG)	8,16 (KG)	8,16 (KG)	86,28 (KG)